

## Проект лесовосстановления на лесном участке № 3/2023

Лесовосстановление

искусственное

(естественное, искусственное, комбинированное)

Субъект Российской Федерации

Новгородская область

Лесной район

Район хвойно-широколиственных (смешанных) лесов европейской части Российской Федерации

Характеристика местоположения лесного участка:

Лесничество

Маревское

Участковое лесничество

Первомайское

Урочище

№ квартала

122

№ выдела

15

Площадь лесного участка, га

1.7

(исходные данные для проекта лесовосстановления: материалы обследования лесного участка при выборе способа лесовосстановления, план лесного участка, масштаб 1:10 000 прилагаются к проекту лесовосстановления)

Характеристика лесорастительных условий лесного участка:

Рельеф участка (уклон)

равнинный

Гидрологические условия (увлажнение)

хорошо дренированные равнины, пологие склоны

Почва

грубогумусные, подзолистые супесчаные и суглинистые

Характеристика площадей лесного участка:

вырубка 2021г.

(вырубки, гари, прогалины, иные не занятые лесными насаждениями или предназначенные для лесовосстановления земли)

Характеристика вырубки:

Количество пней, тыс. штук/га

0.42

Характер и размещение оставленных  
деревьев и кустарников

(куртины, полосы, групповое, равномерное)

Степень задернения почвы

средняя

(слабая, средняя, сильная)

Степень минерализации почвы

(% от площади лесного участка)

Состояние очистки от порубочных

слабая

остатков и валежника (захламленность, м³)

а) отсутствует (до 5 м³/га); б) слабая (5-20 м³/га);  
в) средняя (20-50 м³/га); г) сильная (более 50 м³/га)

Категория доступности для техники:

доступная

а) доступная; б) требуется узкополосная расчистка без корчевки пней;  
в) требуется узкополосная расчистка;  
г) требуется широкополосная расчистка с корчевкой пней.

Характеристика имеющихся подроста и молодняка лесных древесных пород:

Состав пород

ель

Средний возраст, лет	30	
Средняя высота, м	2	
Количество деревьев и кустарников	0.3	тыс. штук/га
Размещение их по площади лесного участка	неравномерное	(равномерное, неравномерное, групповое)

Состояние лесных насаждений и их оценка:  
удовлетворительное

**Проектируемый способ лесовосстановления:**

искусственное

(естественное лесовосстановление, искусственное лесовосстановление, комбинированное лесовосстановление (посев, посадка))

**Обоснование проектируемого способа лесовосстановления основных лесных древесных пород восстанавливаемых лесов с учетом особенностей производства работ в различных категориях защитных лесов и особо защитных участках лесов**

(для лесных участков, предназначенных для проведения лесовосстановления, на которых лесовосстановительные мероприятия осуществляются лицами, указанными в подпункте "а" пункта 6 Правил, государственными (муниципальными) учреждениями, указанными в подпункте "б" пункта 6 Правил):

недостаточное количество подроста, требуется проведение искусственного лесовосстановления, количество подроста менее 0,5 тыс. шт./га

**Сроки и технологии (методы) выполнения работ по лесовосстановлению**

(для лесных участков, предназначенных для проведения лесовосстановления, на которых лесовосстановительные мероприятия осуществляются лицами, указанными в подпункте "а" пункта 6 Правил, государственными (муниципальными) учреждениями, указанными в подпункте "б" пункта 6 Правил):

Посадка весной 2024г. сеянцами с ОКС, ручная, в отвалы плужных борозд под меч "Колесова"

**Сроки и технологии (методы) выполнения работ по агротехническим уходам**

(для лесных участков, предназначенных для проведения лесовосстановления, на которых лесовосстановительные мероприятия осуществляются лицами, указанными в подпункте "а" пункта 6 Правил, государственными (муниципальными) учреждениями, указанными в подпункте "б" пункта 6 Правил):

1 раз в 2024г.; 2 раза в 2025г. подавление, скашивание травянистой и древесно-кустарниковой растительности механизированным способом

**Сроки и технологии (методы) выполнения работ по лесоводственным уходам**

(для лесных участков, предназначенных для проведения лесовосстановления, на которых лесовосстановительные мероприятия осуществляются лицами, указанными в подпункте "а" пункта 6 Правил, государственными (муниципальными) учреждениями, указанными в подпункте "б" пункта 6 Правил):

1 раза в 2026г. уничтожение нежелательной древесно-кустарниковой растительности механическими средствами

**Требования к используемому для лесовосстановления посадочному (посевному) материалу:**

Порода	ЕЛЬ
Вид посадочного материала	сеянцы с ОКС выращенные из районированных семян питомника НОАУ "Маревский лесхоз"
	(сеянцы, саженцы с открытой (закрытой) корневой системой, селекционная категория происхождения семян, лесосеменной район)
Возраст, лет	3
Высота, см	12
Диаметр корневой шейки, мм	2

**Характеристика посевного материала:**

Порода	
Класс качества семян	
Селекционная категория	

Место происхождения (лесосеменной район)

**Требования к молоднякам, площади которых подлежат отнесению к землям, на которых расположены леса, для признания работ по лесовосстановлению завершенными**

(для лесных участков, предназначенных для проведения лесовосстановления, на которых лесовосстановительные мероприятия осуществляются лицами, указанными в подпункте "а" пункта 6 Правил, государственными (муниципальными) учреждениями, указанными в подпункте "б" пункта 6 Правил):

Порода	Ель
Возраст, лет	7
Количество деревьев основных лесных древесных пород	2 тыс. штук/га
Средняя высота, м	1

**Объем работ по лесовосстановлению (площадь лесовосстановления, га)**

(для лесных участков, предназначенных для проведения лесовосстановления, на которых лесовосстановительные мероприятия осуществляются лицами, указанными в подпункте "а" пункта 6 Правил, государственными (муниципальными) учреждениями, указанными в подпункте "б" пункта 6 Правил):

1.7

(площадь лесовосстановления, га)

**Проектируемый объем работ по лесовосстановлению**

(для лесных участков, предназначенных для проведения лесовосстановления, на которых лесовосстановительные мероприятия осуществляются лицами, указанными в подпункте "а" пункта 6 Правил, государственными (муниципальными) учреждениями, указанными в подпункте "б" пункта 6 Правил):

Площадь лесовосстановления, га	1.7
количество жизнеспособных растений основных лесных древесных пород	3 тыс. штук /га
количество жизнеспособных растений основных лесных древесных пород на всей площади	5.1 тыс. штук

**Исполнитель работ по лесовосстановлению:**

директор	Попович Владимир Николаевич
Должность (при наличии)	подпись (фамилия, имя, отчество - последнее при наличии)

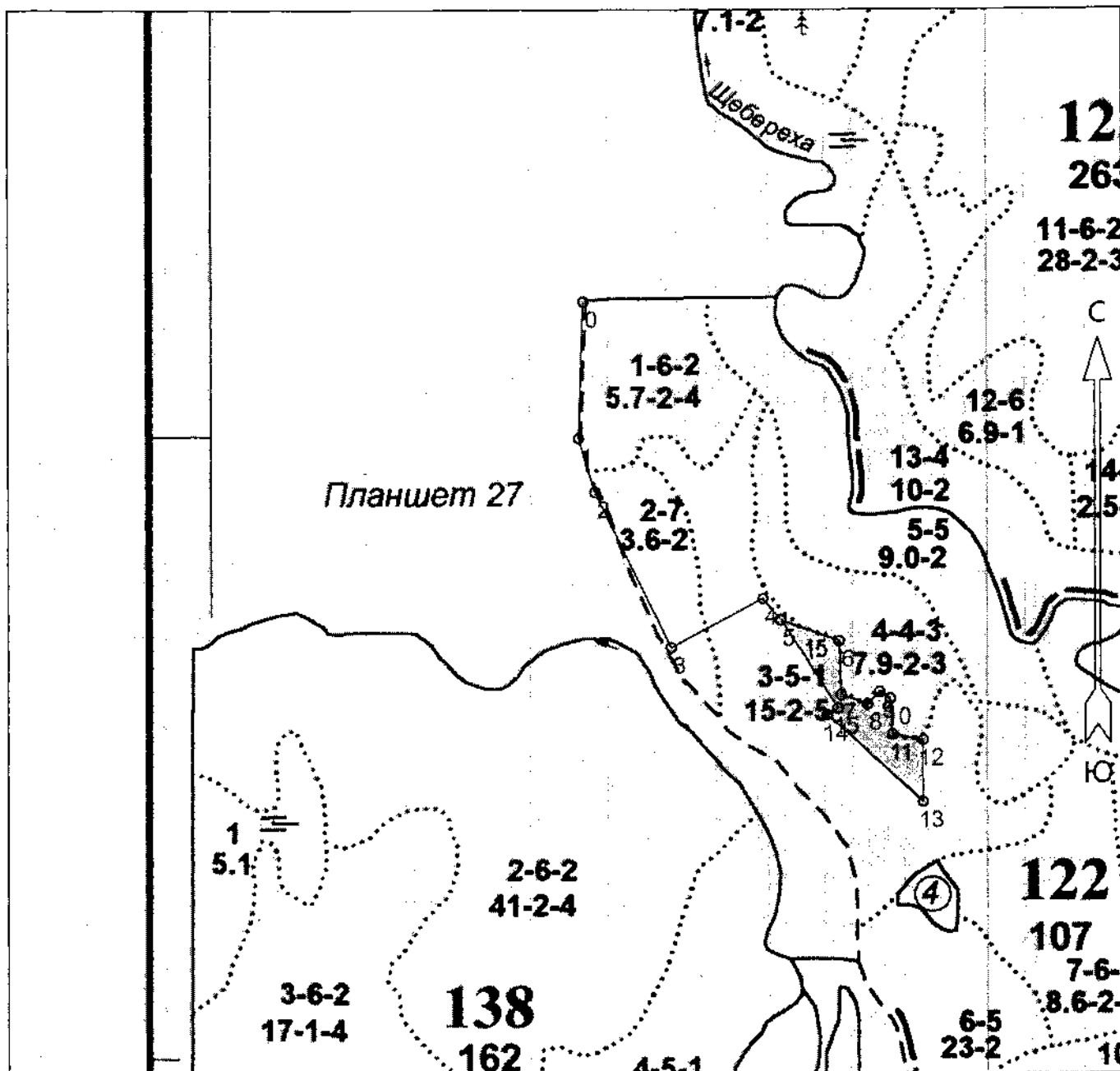
21.08.2023

(число, месяц, год)

**Документ подписан электронной подписью**

Сертификат:	5EF4639ADE4429FBB622C6CC6E795267
Владелец:	НОВГОРОДСКОЕ ОБЛАСТНОЕ АВТОНОМНОЕ УЧРЕЖДЕНИЕ "МАРЕВСКИЙ ЛЕСХОЗ"
Действителен:	с 29.03.2023 по 21.06.2024
Кем выдан:	Казначейство России
Дата и время подписи:	21.08.2023 8:40:22

# АБРИС



Общая площадь: 1.7

Эксплуатационная площадь: 1.7

Масштаб: 1 : 10000

Условные обозначения:



Эксплуатационная площадь

№№	Направление	Румбы	Длина, м
0 - 1	ЮВ	6° 00'	224.0
1 - 2	ЮВ	25° 00'	90.0
2 - 3	ЮВ	34° 00'	279.0
3 - 4	СВ	54° 00'	167.0
4 - 5	ЮВ	47° 00'	45.0
5 - 6	ЮВ	79° 00'	100.0
6 - 7	ЮВ	10° 00'	86.0
7 - 8	ЮВ	78° 00'	45.0
8 - 9	СВ	37° 00'	28.0
9 - 10	ЮВ	66° 00'	20.0
10 - 11	ЮВ	12° 00'	57.0
11 - 12	ЮВ	88° 00'	49.0
12 - 13	ЮВ	8° 00'	99.0

13 - 14	СЗ	56° 00'	207.0
14 - 15	СВ	50° 00'	20.0
15 - 5	СЗ	41° 00'	168.0